

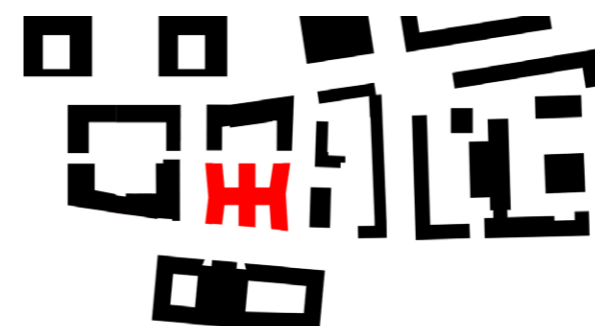
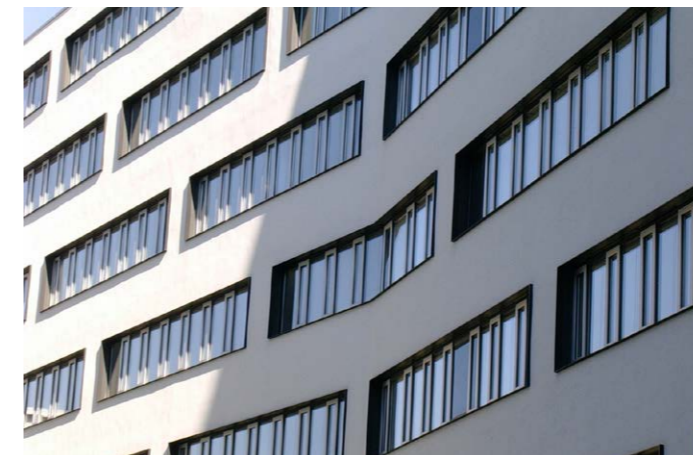
Franklinstraße 46–48 Frankfurt am Main

- Projektzeitraum: 2003–2005



Nördlich des Messegeländes in Frankfurt a.M. wurde auf Basis des ‚Masterplans City-West‘ sowie der Entwurfsplanung des Büros KSP von FEA | **haus.architekten** ein Bürogebäude in markanter Kamm-Struktur umgesetzt.

Das siebengeschossige Gebäude überzeugt durch ein wiederkehrendes Material- und Farbkonzept aus weißen Putzflächen sowie großen Glasflächen mit dunklen Metallprofilen. Ein wichtiger Aspekt ist eine hohe Flexibilität der Arbeitsplätze für unterschiedliche Organisationsformen, die eine optimale Anpassung an die Bedürfnisse der Nutzer*innen ermöglicht.



- GF: 14.250 m²
- NUF: 11.250 m²
- LPH [HOAI]: 4-7 | 8 tw
- KGr 300+400: 18.750.000 €
- Bauherrin: Dreyer Zweite Verwaltungsgesellschaft mbH