

Am Hegewinkel Berlin

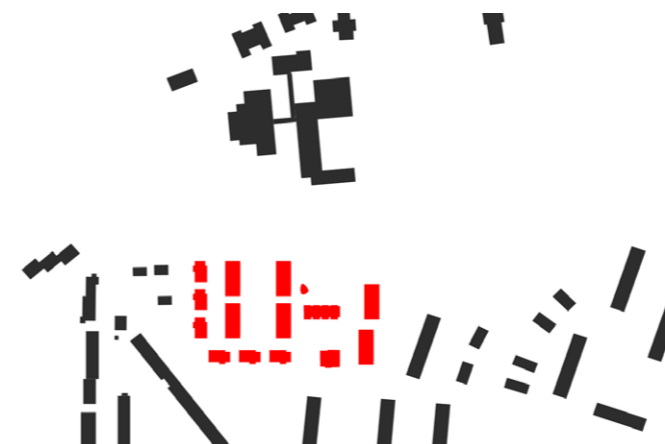
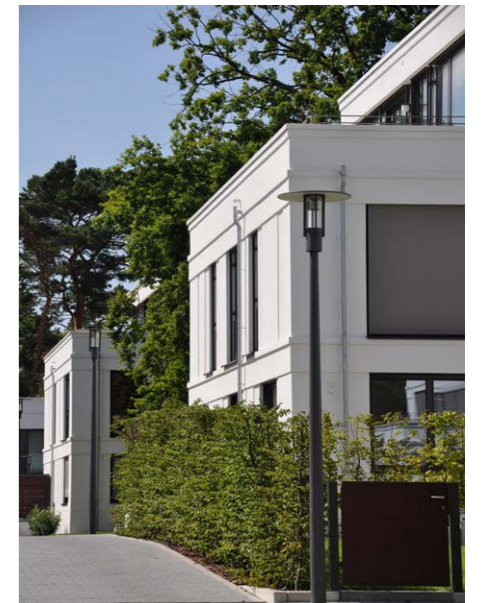
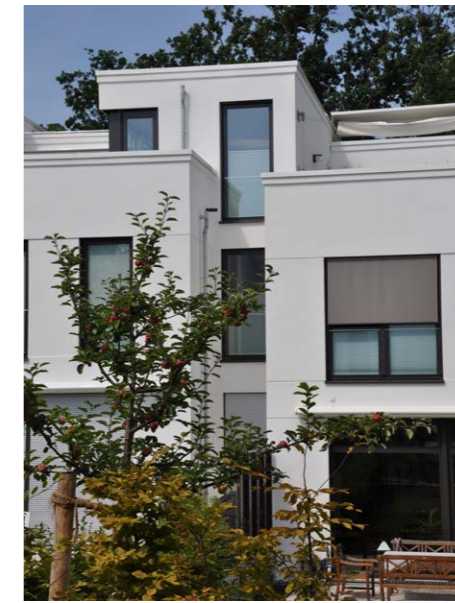
- Projektzeitraum: 2011-2015



Die in den 1950-er-Jahren für Familien der US-Army errichtete Wohnanlage ‚Am Hegewinkel 3-7 in Berlin-Dahlem‘ wurde nach Beendigung deren Präsenz im Zuge der Wiedervereinigung der Bundesrepublik und einer kurzzeitigen Zwischenutzung abgebrochen.

FEA | **haus.architekten** haben für das weitläufige Grundstück eine Wohnbebauung entwickelt, die typologisch Reihen-Doppel- sowie Appartmenthäuser zwischen üppigem Baumbewuchs und unter Berücksichtigung der topografischen Gegebenheiten gruppiert.

Die Anlage erhält ihren besonderen Charme durch die großzügigen privaten sowie für alle Bewohner*innen gestalteten Freibereiche und den fließenden Übergängen von Innen- und Außenbereichen.



- GF: 10.900 m²
- NUF: 9.600 m²
- Wohneinheiten: 66 WE
- LPH [HOAI]: 1-5 | 8 tw
- KGr 300+400: 17.800.000 €
- Bauherrin: conwert Epiturus Invest GmbH